



INTERNATIONAL FINANCE CORPORATION  
WORLD BANK GROUP

# កម្មវិធីការិយាល័យឥណទានពិភពលោក

ភ្នំពេញ កម្ពុជា

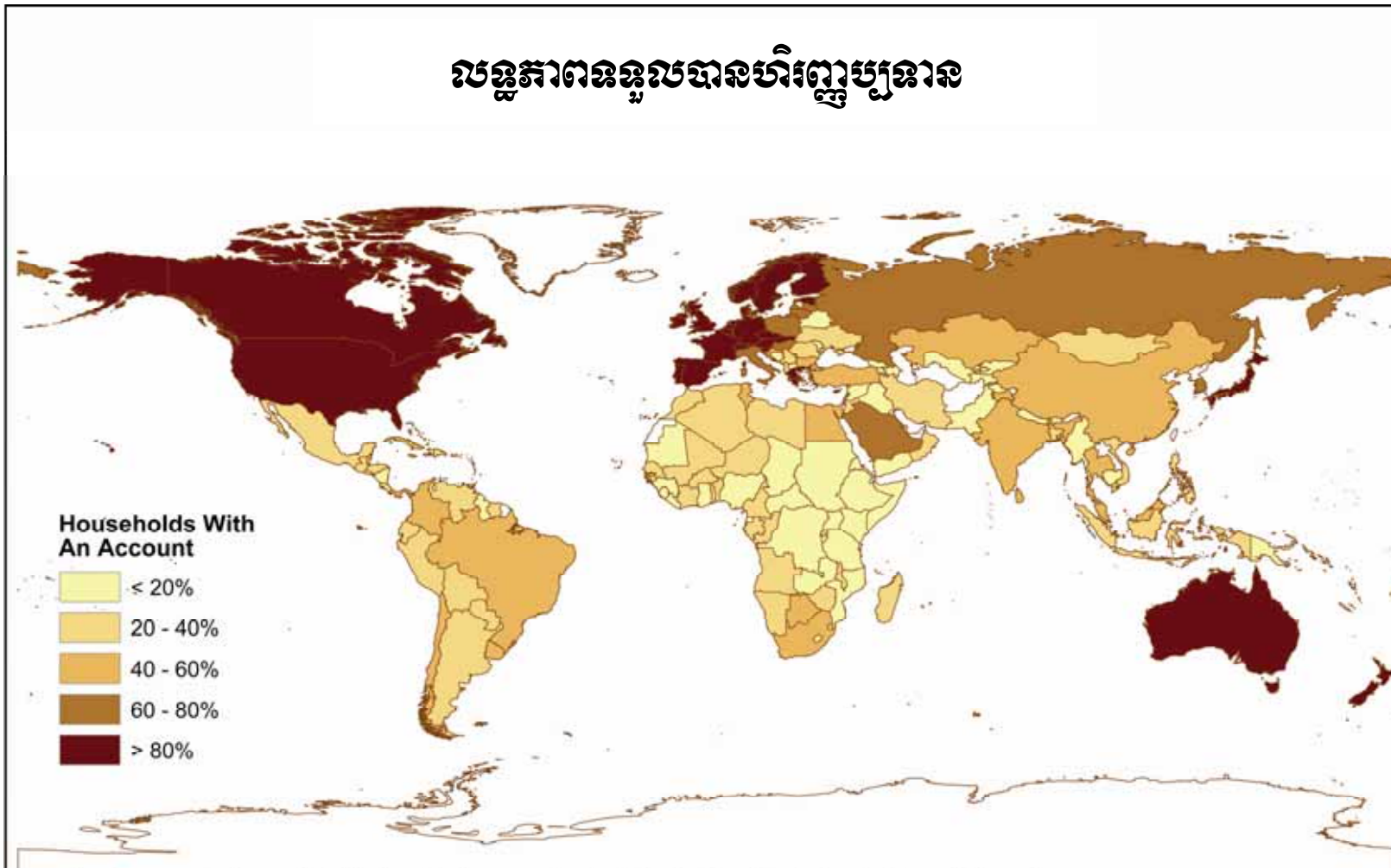
ថ្ងៃ ទី ២៩ ខែ វិច្ឆិកា ឆ្នាំ ២០០៧

តួនី លតហ្គោ  
ប្រធានអ្នកឯកទេស  
ទិផ្សារហិរញ្ញវត្ថុពិភពលោក



# នៅក្នុងឧទ្ទិសប្រកបដោយស្មើគ្នា ប្រជាជនប្រមាណជាពីរភាគបីនៅតែមិនមានទទួលសេវាពីធនាគារ និងមិនមានទទួលសេវាធនាគារក្រុមប្រគល់

## លទ្ធភាពទទួលបានហិរញ្ញប្បទាន



**Note:** Map shows percent of households with a deposit or loan account in an institution (banks, savings banks, microfinance institutions). Where available, the data come from household surveys, otherwise, they are predicted values from a regression using aggregate deposit figures.

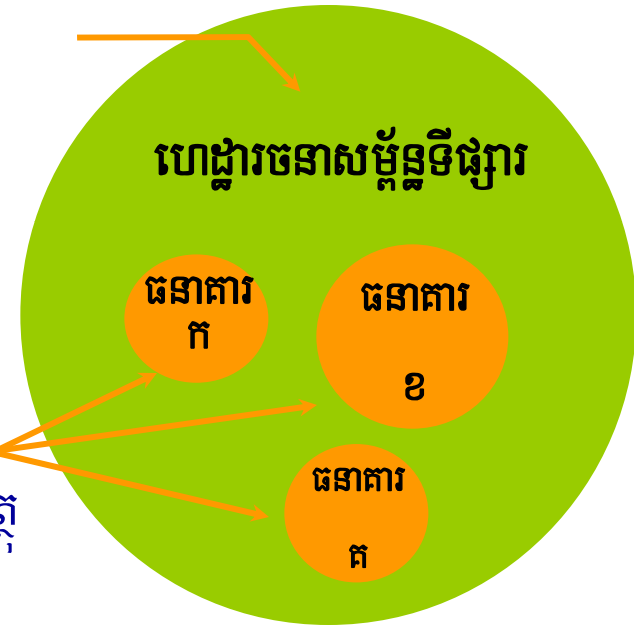
**Source:** Demircug-Kunt, Beck and Honohan, 2007, *Policy Research Report on Access to Finance*, World Bank.



# ការពង្រីកលទ្ធភាពទទួលបានឥណទាន (A2F) តម្រូវឱ្យមានហេដ្ឋារចនាសម្ព័ន្ធ ហិរញ្ញវត្ថុខ្លីមាំ

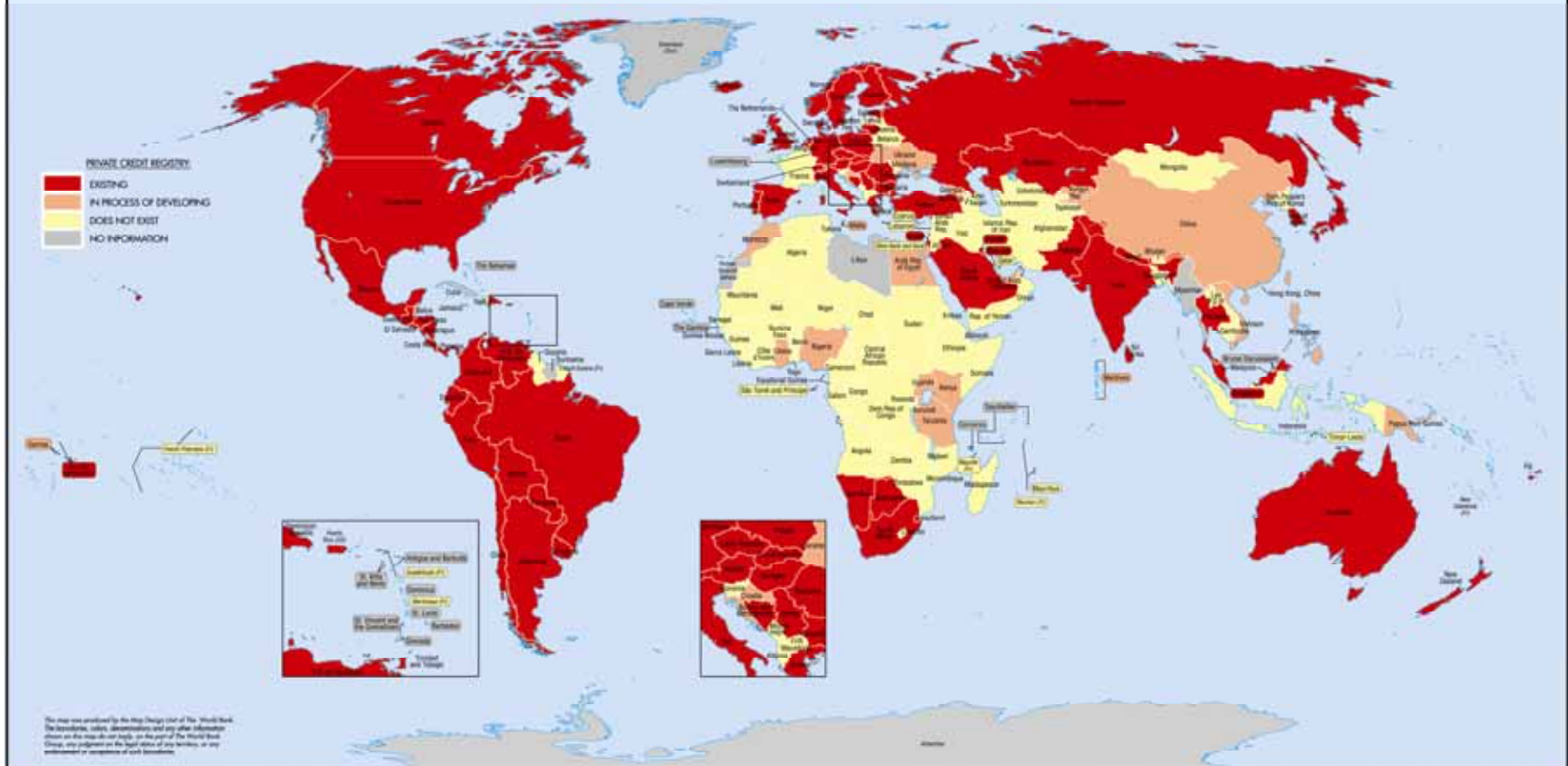
- ការបង្កើត និងការកែលម្អហេដ្ឋារចនាសម្ព័ន្ធហិរញ្ញវត្ថុ
  - ការិយាល័យឥណទាន ប្រព័ន្ធទូទាត់ និងការិយាល័យចុះបញ្ជីប្រតិភោគ
  - ក្របខ័ណ្ឌគតិយុត្តិ និងបទប្បញ្ញត្តិគ្រប់គ្រង
  - កិច្ចសហការជិតស្និទ្ធជាមួយធនាគារពិភពលោក

- ធ្វើការជាមួយគ្រឹះស្ថានហិរញ្ញវត្ថុ
  - ធនាគារផ្តល់សេវាដល់អតិថិជនទូទៅ-ធនាគារអែសអិមអ៊ី មីក្រូហិរញ្ញវត្ថុ ការសាងសង់ផ្ទះសំបែង ការជួល (ភតិសន្យា)
  - កម្មវិធីកសាងស្ថាប័នពេញលេញរយៈពេលវែង
  - ដំណើរបន្ស៊ីគ្នារវាងវិនិយោគ និងសេវាប្រឹក្សា



# សភាពនៃការរាយការណ៍អំពីឥណទានឯកជនមានទំនាក់ទំនងជិតស្និទ្ធជាមួយ លទ្ធភាពទទួលបានឥណទាន

## ការរាយការណ៍អំពីឥណទានឯកជន



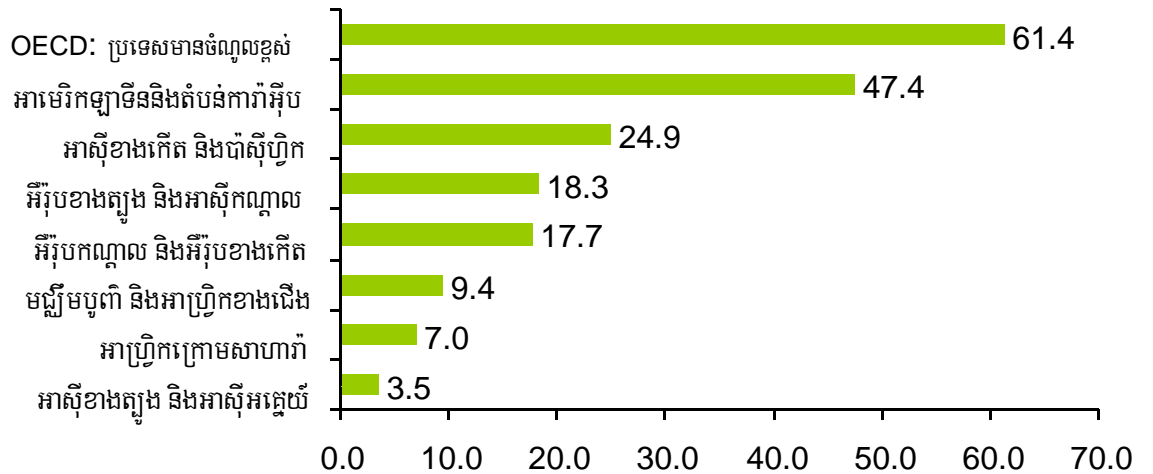
**Note:** The map shows which countries have existing, developing or no private consumer credit bureaus serving financial institutions and other lenders. The data comes from country assessments and advisory work of IFC's Global Credit Bureau Program and Doing Business Surveys.

**Source:** Source: Global Credit Bureau Program and *Doing Business Report*.

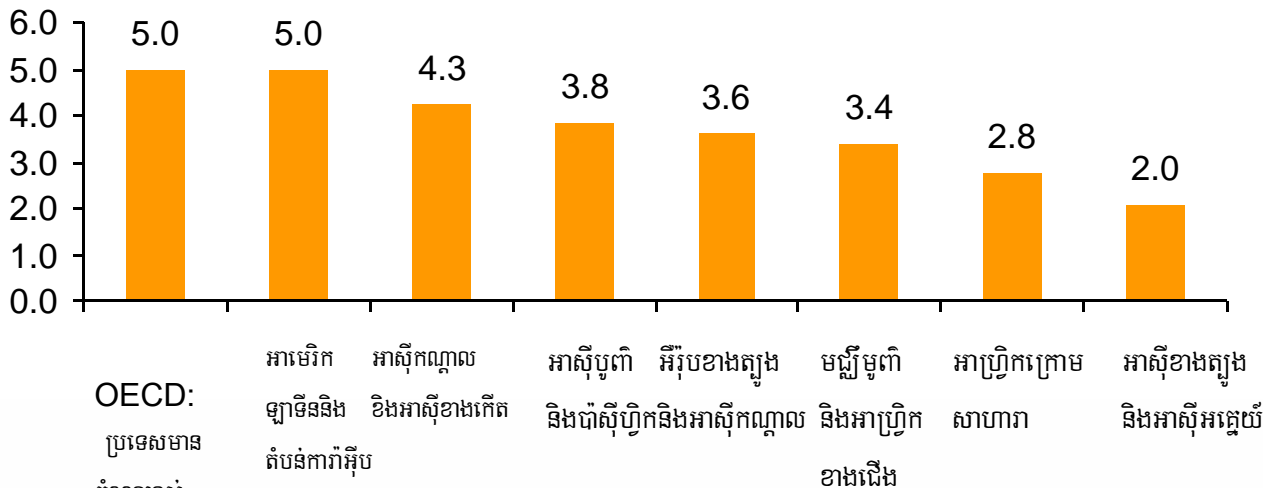


# ការបែកចែកកំរិតវិនិយោគសំណងការកំពុងមានដំណើរការល្អ

## វិសាលភាពនៃការិយាល័យឯកជន (ភាគរយនៃមនុស្សពេញវ័យ)



## សន្ទស្សន៍ព័ត៌មានឥណទាន



## សន្ទស្សន៍ព័ត៌មានឥណទាន (0-៦)

- របាយការណ៍ឥណទានក្រុមហ៊ុននិងបុគ្គល
- របាយការណ៍ព័ត៌មានវិជ្ជមាននិងអវិជ្ជមាន
- របាយព័ត៌មានស្តីពីសេវាចំពោះអតិថិជនទូទៅ ទឹក-ភ្លើង-ទូរស័ព្ទ ឥណទានយកពាណិជ្ជកម្ម និងគ្រឹះស្ថានហិរញ្ញវត្ថុ
- របាយព័ត៌មានស្តីពីប្រាក់កម្ចីតិចជាង ១ភាគរយនៃប្រាក់ចំណូលរបស់ពលរដ្ឋម្នាក់ៗ
- ច្បាប់អនុញ្ញាតឱ្យគេទទួលបានឥន្ទ្រនិយមរបស់អ្នកខ្លីនៅក្នុងបញ្ជីធុបំផុត
- ប្រភព: Doing Business 2008



# កម្មវិធីការិយាល័យឥណទានពិភពលោករបស់ IFC: វិសាលភាពនៃការងារ

## ■ អភិវឌ្ឍបរិស្ថានមួយដែលលើកទឹកចិត្តការចែករំលែកព័ត៌មានឥណទាននៃវិស័យឯកជន

- ការវាយតម្លៃទីផ្សារ និងការសិក្សាអំពីលទ្ធភាពដំណើរការ
- ឱវាទស្តីពីក្របខ័ណ្ឌគតិយុត្តិ និងបញ្ញត្តិគ្រប់គ្រង
- ការបង្កើនការយល់ដឹង និងព្រឹត្តិការណ៍នៅតាមមូលដ្ឋានសម្រាប់ភាគីពាក់ព័ន្ធទាំងឡាយ
- ប្រេស៊ីល រូម៉ានី ម៉ារ៉ុក ប៉ាណាម៉ា វៀតណាម

## ■ ការគាំទ្រដោយផ្ទាល់ដើម្បីបង្កើតការិយាល័យឥណទានឯកជន

- ការបង្កើតនៃការអាជីវកម្ម
- ការជ្រើសរើសពាណិជ្ជករបច្ចេកទេស
- ប្រទេសអេហ្ស៊ីប (ពិន្ទុ i) អាមេរិកកណ្តាល (TUCA\* ) រូម៉ានី (Biroul de Credit )

## ■ ការលើកកម្ពស់ការិយាល័យឥណទានឯកជនដែលមានស្រាប់

- ការប្រែក្លាយទៅជាការចែករំលែកព័ត៌មានវិជ្ជមាន
- ការដាក់ឱ្យមានសេវាដែលផ្តល់តម្លៃបន្ថែម
- អាហ្វ្រិកខាងត្បូង (ស្ថានកុំព្យូទ័រ ) ប៉ាគីស្ថាន (ពិនិត្យមេទិន្នន័យ)



\* TUCA or TransUnion Central America is a regional bureau that covers Costa Rica, El Salvador, Guatemala, Honduras and Nicaragua.

# ការចែករំលែកព័ត៌មានពេញលេញផ្តល់លទ្ធផលល្អបំផុត

<p>ប្រភេទនៃព័ត៌មាន</p> <p>ប្រភេទនៃព័ត៌មាន</p>	<p>ព័ត៌មានអវិជ្ជមាន និងវិជ្ជមាន</p>	<p>ព័ត៌មានអវិជ្ជមាន</p>
<p>ព័ត៌មាន "ពេញលេញ" ចែករំលែកដោយធនាគារ គ្រឹះស្ថានផ្តល់ សេវា ដល់អតិថិជន ទូទៅ គ្រឹះស្ថានមិនមែន ហិរញ្ញវត្ថុ</p>	<p>ភាពប៉ាន់ប្រមាណខ្ពស់ (ឧ. សហរដ្ឋអាមេរិក ចក្រភព អង់គ្លេស អាហ្វ្រិកខាង ត្បូង អេក្វាទ័រ)</p>	<p>ភាពប៉ាន់ប្រមាណទាប (ឧ. ប្រទេសអូស្ត្រាលី ប្រេស៊ីល)</p>
<p>"មិនពេញលេញ" (ឧ. ព័ត៌មាន ចែករំលែកសម្រាប់ តែធនាគារ ឬសម្រាប់តែ គ្រឹះស្ថានផ្តល់ សេវា ដល់អតិថិជនទូទៅ)</p>	<p>ភាពប៉ាន់ប្រមាណទាប (ឧ. ម៉ិចស៊ិកូ សិង្ហបុរី រូម៉ានី)</p>	<p>ភាពប៉ាន់ប្រមាណទាប បំផុត (ឧ. នេប៉ាល់ ម៉ារុក ហៃទី)</p>

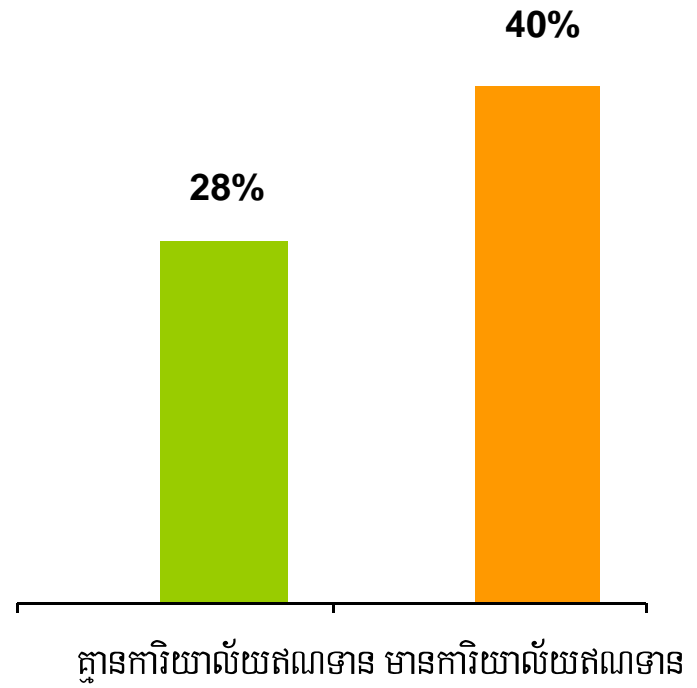
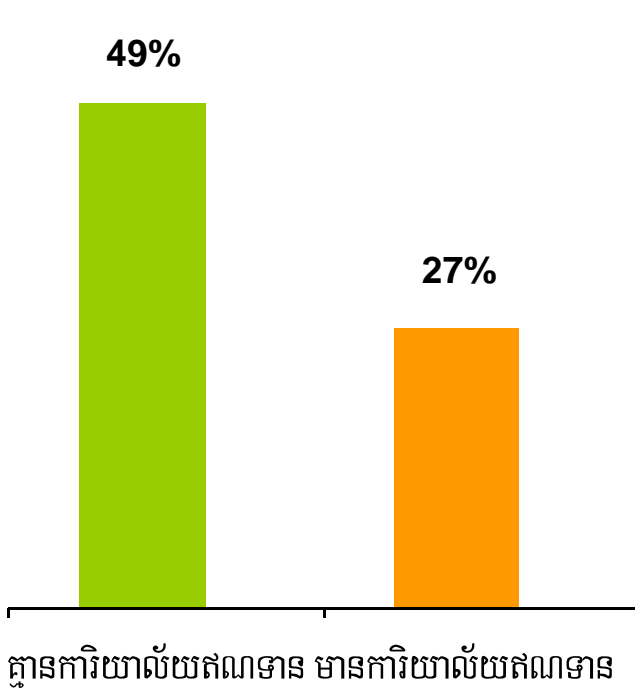


# ក្រុមហ៊ុនតូចៗទទួលបានប្រយោជន៍ពីការិយាល័យឥណទាន

## តួលេខប៉ាន់ស្មានផ្អែកលើទិន្នន័យក្រុមហ៊ុនចំនួន ៥០០ នៅក្នុងប្រទេសចំនួន ៥១

ភាគរយនៃក្រុមហ៊ុនដែលរាយការណ៍ថាមានឧបសគ្គជាខ្លាំងចំពោះហិរញ្ញប្បទាន

ប្រូបាប៊ីលីតេនៃការទទួលបានប្រាក់កម្ចីពីធនាគារចំពោះក្រុមហ៊ុនតូច

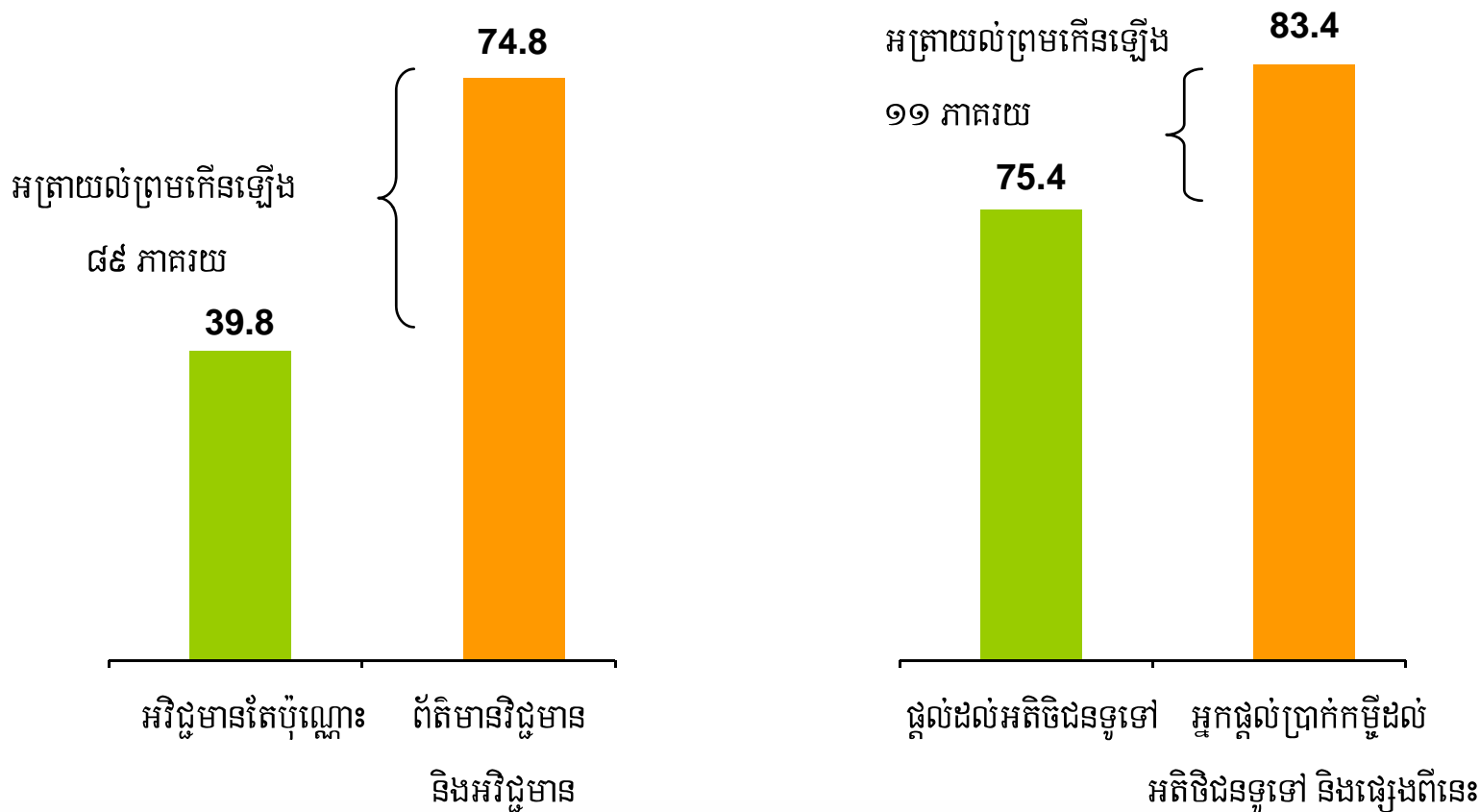


Source: Love & Mylenko (2003).



# ការចែករំលែកព័ត៌មានកាន់តែទូលាយជួយសម្រួលឱ្យប្រជាពលរដ្ឋ និងអាជីវករ កាន់តែច្រើន ក្នុងការទទួលបានឥណទាន

## ភាគរយនៃពាក្យសុំដែលបានទទួលប្រាក់កម្ចី



ឃ្លាតៗ: Barron and Staten (2000) តួលេខបង្ហាញអត្ថិភាពនៃឥណទាន ដោយសន្មត់ថាអតិថិជនពាក់មិនសងស្មើនឹង ៣ ភាគរយ



# ការចែករំលែកព័ត៌មានមីក្រូហិរញ្ញវត្ថុ

- មានឧទាហរណ៍តិចតួចអំពីការចែករំលែកទិន្នន័យឥណទានជាផ្លូវការរវាងគ្រឹះស្ថានមីក្រូហិរញ្ញវត្ថុនានា
- ហេតុអ្វី?
  - កង្វះស្វ័យប្រវត្តិកម្ម-កង្វះការគ្រប់គ្រងទិន្នន័យ (ប្រព័ន្ធព័ត៌មានគ្រប់គ្រង) នៅក្នុងគ្រឹះស្ថានមីក្រូហិរញ្ញវត្ថុ...
  - ...ការប្រមូលទិន្នន័យត្រូវចំណាយច្រើន ហើយមានបញ្ហាស្តីពីគុណភាពរបស់ទិន្នន័យ
  - គំរូចំណាយ-ផលចំណេញមិនសូវទាក់ទាញ
    - ចំណាយច្រើនក្នុងការប្រមូលទិន្នន័យ
    - ឥណទានតិចតួច រយៈពេលខ្លី អាចឱ្យរកបានប្រាក់ចំណូលបានតិច សម្រាប់បង់ថ្លៃរបាយការណ៍
- ប៉ុន្តែគេអាចអនុវត្តបានតាមរយៈការប្រើបច្ចេកវិទ្យាកាន់តែប្រសើរ



# អាស័យដ្ឋានដែលមានសារៈក្រុមយោជន៍ និងព័ត៌មានស្តីពីអាស័យដ្ឋាន

## អាស័យដ្ឋានសិក្សាស្រាវជ្រាវ

- <http://www.ifc.org/ifcext/gfm.nsf/Content/FinancialInfrastructure> - IFC's Global Credit Bureau Program
- <http://www.worldbank.org/wbi/banking/creditscoring> - Focus on small business by WB/IFC
- [http://econ.worldbank.org/programs/credit\\_reporting](http://econ.worldbank.org/programs/credit_reporting) - Comprehensive research by WB
- <http://rru.worldbank.org/doingbusiness> - Focus on business environment

## អាស័យដ្ឋានទំនាក់ទំនង

Peer Stein, Head, [PStein@ifc.org](mailto:PStein@ifc.org)

Tony Lythgoe, Business Line Specialist, [tlythgoe@ifc.org](mailto:tlythgoe@ifc.org)

Ghada Teima, Program Manager, [GTeima@ifc.org](mailto:GTeima@ifc.org)

Margaret Miller, Research & Policy, World Bank, [mmiller5@worldbank.org](mailto:mmiller5@worldbank.org)

Shalini Sankar, Program Support, [SSankar1@ifc.org](mailto:SSankar1@ifc.org)

Fredesvinda Montes, Legal & Regulatory, World Bank, [fmontes@worldbank.org](mailto:fmontes@worldbank.org)

ទីប្រឹក្សាការិយាល័យឥណទានប្រចាំតំបន់ និងទីប្រឹក្សារចំពោះការគ្រប់គ្រងហានិភ័យ

Colin Raymond, [CRaymond@ifc.org](mailto:CRaymond@ifc.org) (East & South Asia)

Nataliya Mylenko, [NMylenko@ifc.org](mailto:NMylenko@ifc.org) (Sub-Saharan Africa)

Oscar Maddedu, [OMaddedu@ifc.org](mailto:OMaddedu@ifc.org) (Latin America & Caribbean)

Peter Sheerin, [PSheerin@ifc.org](mailto:PSheerin@ifc.org) (Middle East & North Africa, Sub-Saharan Africa)

Stefano Stoppani, [SStoppani@ifc.org](mailto:SStoppani@ifc.org) (Central & Eastern Europe, Southern Europe & Central Asia, Middle East & North Africa)

