

# *MicroSave*

*Market-led solutions for financial services*

## អតិថិជនដំបូង

## និង

## ការប្រើប្រាស់សេវា

# សេវាកម្មចម្រុះដែលទាំមុខដោយសម្រួលការចម្រុះ

## ការបង្កើតគ្រួសារ

មរណភាព (C,I)

កំណើត (C,S,I)

តម្រូវការហិរញ្ញវត្ថុជាបន្ត

ទុនប្រតិបត្តិការ (C,S)

ទ្រព្យផលិត (C,S)

វិនិយោគ (S,C)

ការការពារទ្រព្យ (I)

សុខភាព (C,S,I)

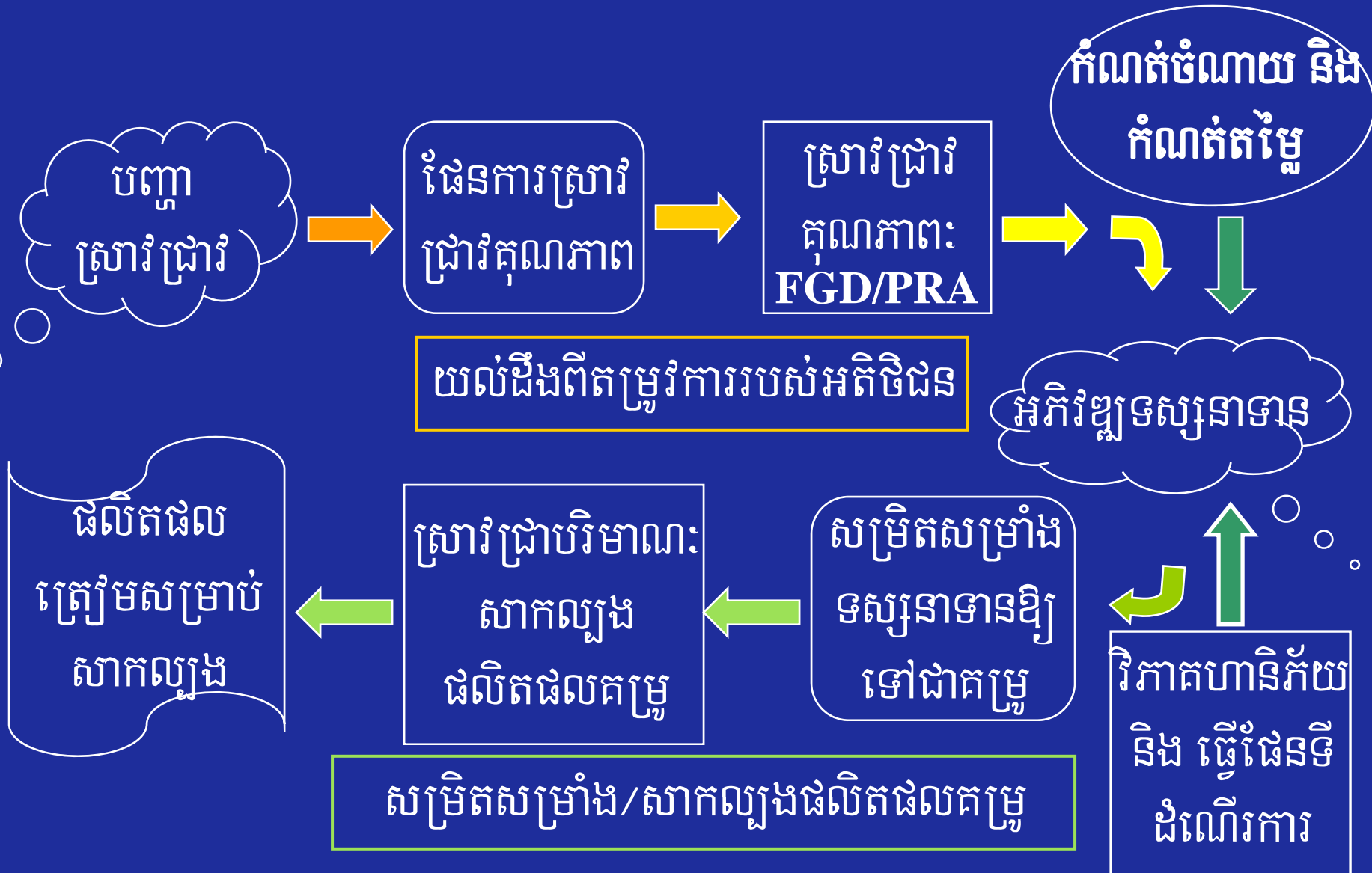
វិបត្តិ (C,S,I)

វ័យជរា (I,S)

ការអប់រំ (C,S)

ពិធីរៀបអាពាហ៍ពិពាហ៍ (C,S)

# ការត្រួតពិនិត្យ និង ទស្សនៈរួមអំពីដំណើរការអភិវឌ្ឍន៍ផលិតផល



# ការត្រួតពិនិត្យវិធានការសម្រាប់មីក្រូហិរញ្ញវត្ថុ

- ការពិភាក្សាតាមក្រុមគោលដៅ និង ឧបករណ៍វាយតម្លៃល្បឿនដោយមានការចូលរួម
- ធ្វើចំណាត់ថ្នាក់



# ការត្រួតពិនិត្យលទ្ធផលសម្រាប់មីក្រូហិរញ្ញវត្ថុ ចំណាត់ថ្នាក់ប្រៀបធៀបការពេញចិត្ត

	NHCS	VBARD NW	TM	TU NAN	HO NAN
LAI SUAT					
DIEU KIỆN ĐƯỢC VAY	●●●●	●●●●	●●●●	●●●●	●●●●
CÁCH TRẢ?	●	●●●●	●●●●	●●●●	●●●●
THỜI HẠN	●●●●	●●●●	●●●●	●●●●	●●●●
THÁI ĐỘ PHỤC VỤ	●●●●	●●●●	●●●●	●●●●	●●●●
THỦ TỤC		●●●●	●●●●	●●●●	●●●●
MỨC VAY		●	●●●●	●●●●	●●●●
CÁC CHI PHÍ ĐI VAY		●	●	●●●●	●●●●

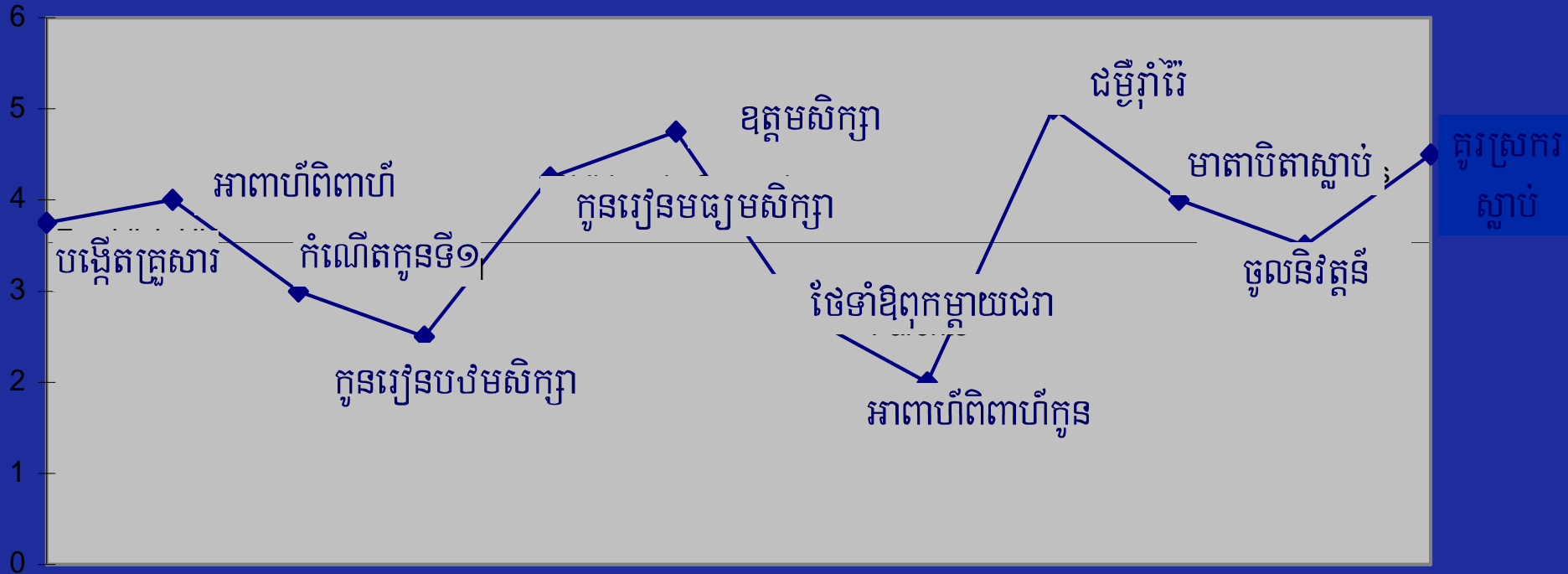
# ការត្រួតពិនិត្យស្រាវជ្រាវទីផ្សារសម្រាប់មីក្រូហិរញ្ញវត្ថុ ការវិភាគតាមរដូវ



# ហានិភ័យ និង ការបាត់បង់ស្តុកសម្រាប់ប្រជាជនក្រីក្រ



# ហានិភ័យវដ្តជីវិត (ត្រូវចំពោះការវិនិយោគវដ្តជីវិត)

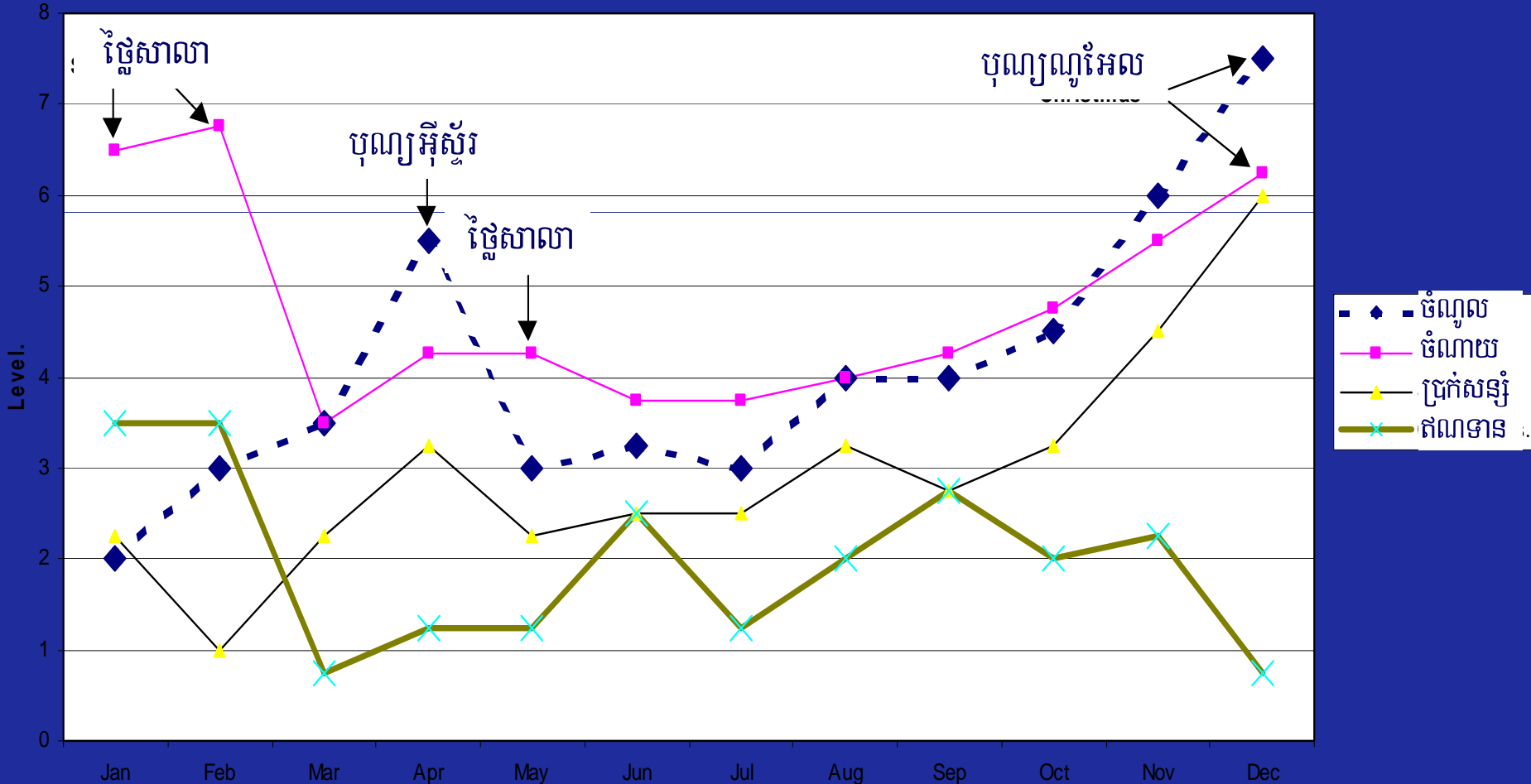


ព្រឹត្តិការណ៍វដ្តជីវិត (ជួរឆ្នេក) និង សម្ពាធហិរញ្ញវត្ថុពាក់ព័ន្ធ (ជួរបញ្ជី)

# ហាមិក៍យកាមរដ្ឋ

## (ពីប្រតិទិនរដ្ឋ)

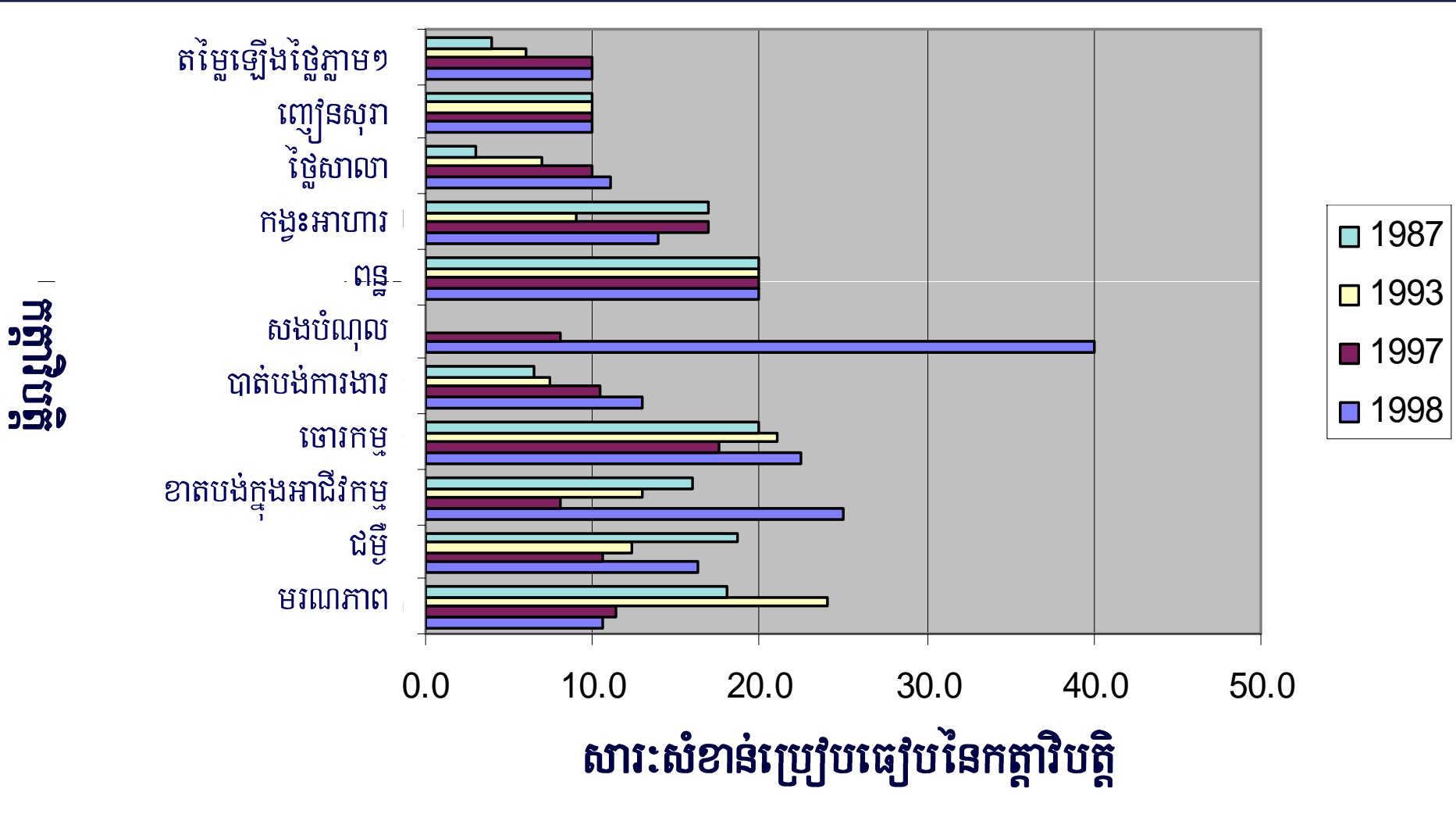
រដ្ឋនៃចំណូល ចំណាយ ប្រាក់សន្សំ និង ឥណទាន



ខែ (មករា ១៩៩៨ ដល់ ខែ ធ្នូ ១៩៩៨)

# ហានិភ័យវិបត្តិ

(ជាក្រសួងព័ត៌មានវិភាគតាមពេលវេលា)



# ការងារនិងវត្តមាន . . .



# ជំរាបទៀត . . .

ប្រជាជនក្រីក្រស្វែងរកល្បាយសមស្របនៃ៖

១. ភាពងាយស្រួលនៃ **លទ្ធភាពទទួល**  
ដោយគិតពី៖

- ក. ចម្ងាយផ្លូវ
- ខ. ខសន្យា និង ស័ក្ខខ័ណ្ឌ
- គ. ប្រព្រឹត្តិកម្មនៅក្នុងការិយាល័យ

២. សន្តិសុខ

៣. ប្រព័ន្ធមានវិន័យ

៤. មានសាច់ប្រាក់/គ្មានសាច់ប្រាក់

៥. ការប្រាក់ (មិនសូវសំខាន់)



# បុរេជ្ជាណកំណត់តម្លៃ

- **ផ្អែកលើចំណាយ** - តម្លៃគឺផ្អែកលើចំណាយនៃផលិតផលបូកនឹងចំណេញ
- **ផ្អែកលើការប្រកួតប្រជែង/ទីផ្សារ** - តម្លៃគឺផ្អែកលើតម្លៃដែលយកដោយអ្នកប្រកួតប្រជែង
- **ផ្អែកលើតម្រូវការ** - តម្លៃគឺផ្អែកលើការវាយតម្លៃលើតម្លៃនៃផលិតផលចំពោះអតិថិជន



# ផលិតផលគម្បីគ្រោងឡើងនិងកំណត់តម្លៃរួមគ្នា

- កំណត់គម្លាតរវាងអត្រាការប្រាក់ឥណទាននិងប្រាក់បញ្ញើដែលអនុញ្ញាតឱ្យមានលទ្ធភាពរកចំណេញដោយស្ថាប័ន
- អ្នកដាក់ប្រាក់សន្សំភាគច្រើនដែលជ្រើសរើសគណនីសាច់ប្រាក់មិនសូវចាប់អារម្មណ៍ខ្លាំងលើអត្រាការប្រាក់ទេ - សេវាកម្មគឺសំខាន់ជាង
- ការកែតម្រូវអត្រាការប្រាក់តម្រូវឱ្យមានការសាកល្បងខ្លះៗ ។ ឧទាហរណ៍ ឧបករណ៍ប្រាក់សន្សំដែលមានលក្ខណៈងាយប្រើនិងលឿន (សាច់ប្រាក់) និង មានគេត្រូវការច្រើន អាចត្រូវការកម្លាំងពលកម្មច្រើនដើម្បីគ្រប់គ្រង
- ចំណាយទាំងនេះគឺពិបាកកំណត់ ដូច្នេះ ការសាកល្បងគឺចាំបាច់ដើម្បីប៉ាន់ស្មានចំណាយឱ្យបានត្រឹមត្រូវ
- ក្នុងករណីខ្លះ អ្នកអាចយកថ្លៃឈ្នួលបាន!

# អភិវឌ្ឍន៍សេវាទាន

គិតគូរពិសេសនាទានផ្អែកលើចំណុចទាំងប្រាំបីដែលធ្វើដោយអក្សរ P

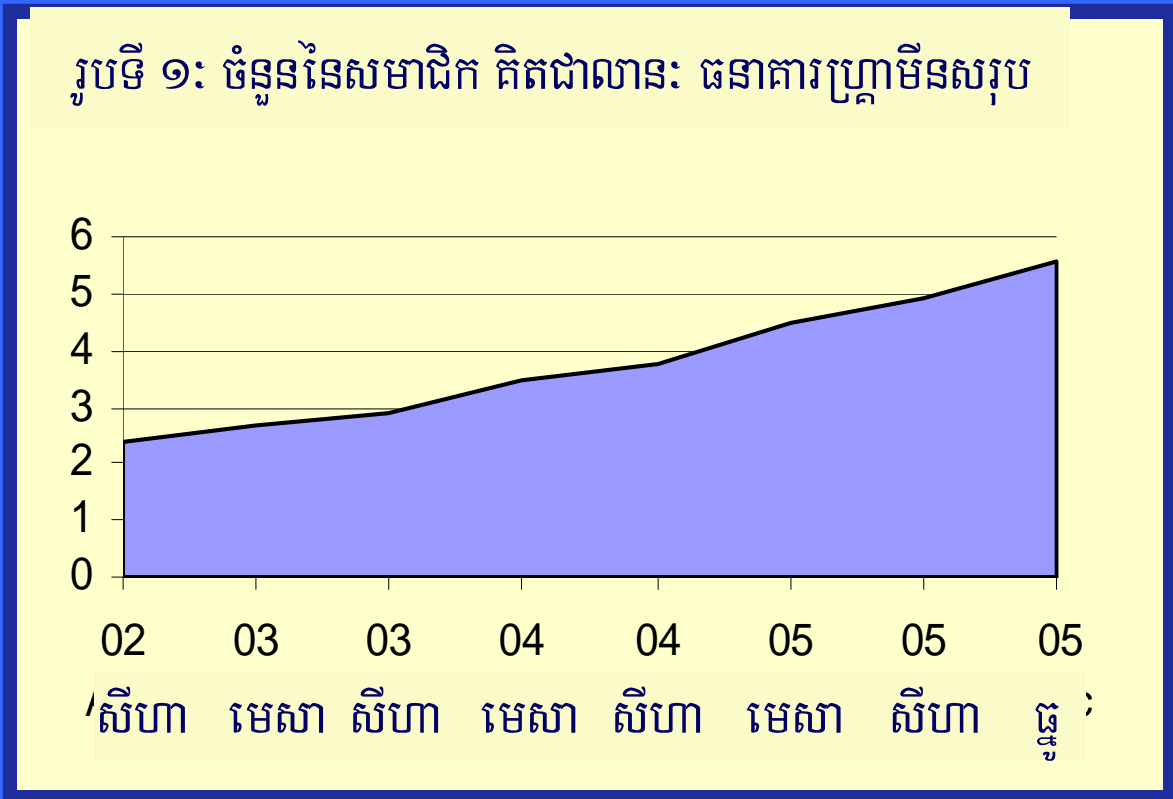
- **ផលិតផល (រៀបចំ)** - សក្ខណៈជាក់លាក់ ល័ក្ខខ័ណ្ឌ ។ល ។
- **តម្លៃ**- អត្រាការប្រាក់ ចំណាយប្រតិបត្តិការ ។ល ។
- **ទីកន្លែង**- ការចែកចាយ ការធ្វើដំណើរ
- **ផ្សព្វផ្សាយ** - ផ្សាយពាណិជ្ជកម្ម ផ្សាយព័ត៌មាន ។ល ។
- **កំណត់ទីតាំង** - នៅក្នុងចិត្តរបស់អតិថិជនគោលដៅ
- **ភ័ស្តុតាងរូបវន្ត** - រូបរាងជាក់ស្តែងនៃផលិតផល/សេវាកម្ម
- **មនុស្ស** - ទំនាក់ទំនងមនុស្សនៅពេលផ្តល់ផលិតផល/សេវាកម្ម
- **ដំណើរការ**- តើផលិតផល/សេវាកម្មត្រូវបានផ្តល់យ៉ាងដូចម្តេច: ជំហាន/ប្រព័ន្ធនៅកាន់ "ការលក់"

ឯកសារចែកជូន: តារាងអភិវឌ្ឍន៍សេវាទាន

# ប្រាមីនដឹកនាំដោយទីផ្សារទី ២ ឆ្នាំ ២០០២-២០០៥ (១)

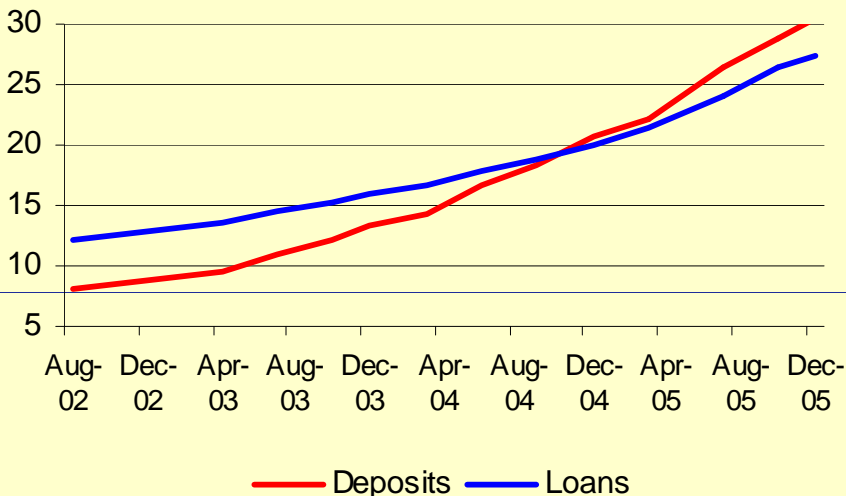
- “ធនាគារប្រាមីន (Grameen) ចំណាយពេលអស់ ២៧ ឆ្នាំ ដើម្បីឈានដល់ការមាន សមាជិក ២,៥ លាននាក់ - ហើយបន្ទាប់មក បានបង្កើនឡើងដល់ពីរដងនូវចំនួននោះនៅក្នុងការបង្កើតធនាគារប្រាមីនទី ២ ដ៏ពេញលេញ - (Stuart Rutherford) ឆ្នាំ ២០០៦

- ឥណទានបន្ថែម
- ឥណទានសហគ្រាស
- ឥណទានទន់ភ្លន់
- ប្រាក់សន្សំដោយស្ម័គ្រចិត្ត
- ប្រាក់សន្សំចុះកិច្ចសន្យា



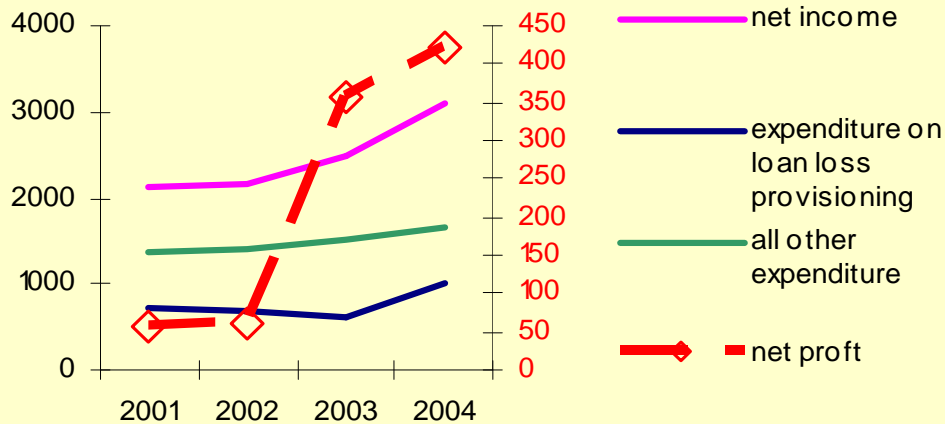
# ប្រតិបត្តិការងារដោយទីផ្សារទី ២ ឆ្នាំ ២០០២-២០០៥ (២)

Chart 5: Deposit and loan portfolios: billion taka



ជោគជ័យនាំមកនូវបញ្ហាថ្មី ...  
កំណើនគម្លាតរវាងទ្រព្យ  
សកម្ម និង ទ្រព្យអកម្ម

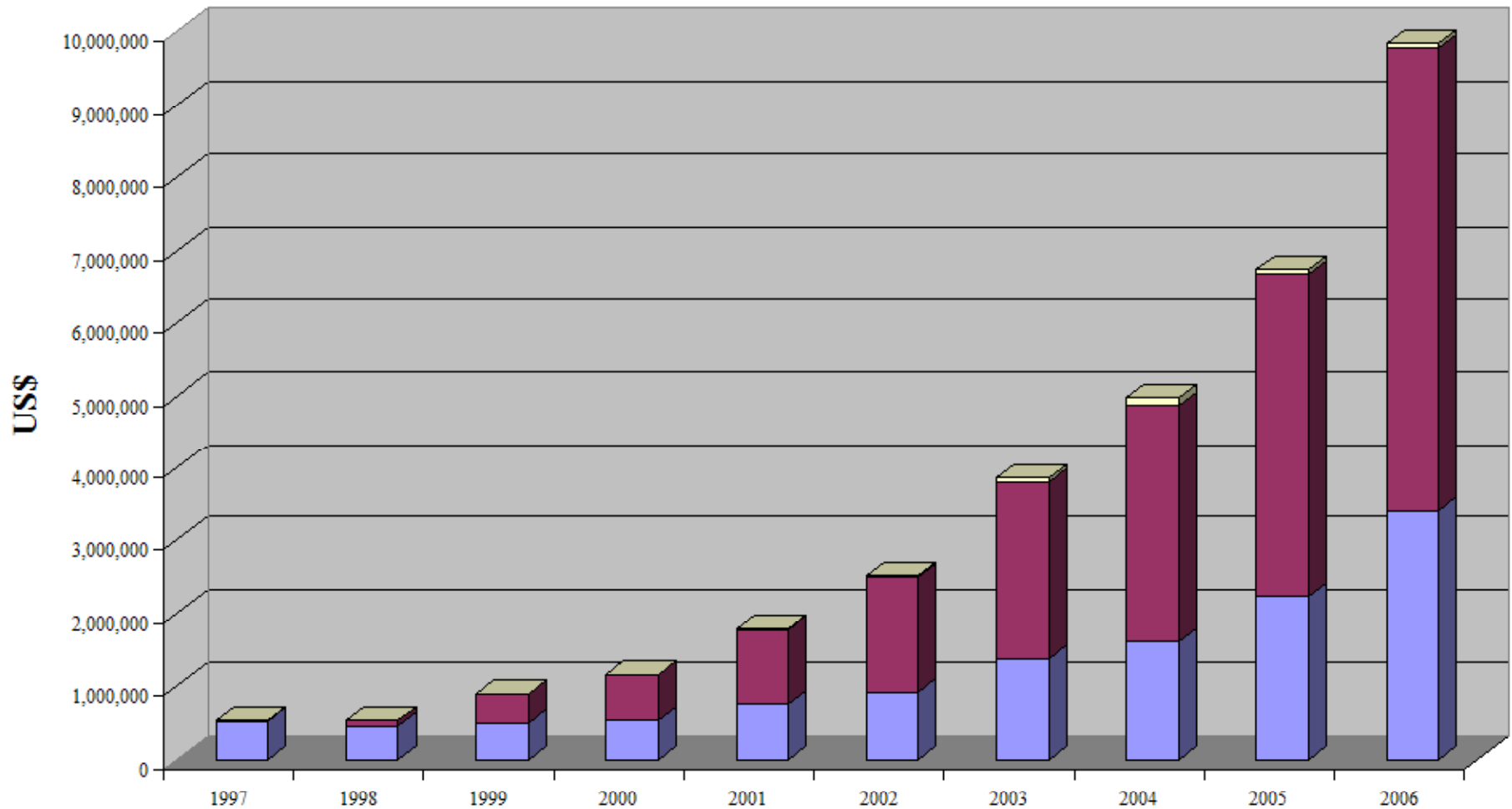
Chart 6: Annual income and expenditure (left axis), profits (right axis) million taka



ប៉ុន្តែកាត់បន្ថយយ៉ាងច្រើននូវ  
PAR ការបោះបង់ ហើយជា  
លទ្ធផល បង្កើនចំណេញបានច្រើន

# BURO ~ ផលិតផលប្រាក់សន្សំ

■ General Savings 
 ■ Contractual Savings 
 ■ Term Deposits



# សេវាកម្មសន្សំជ្រក

- ប្រជាជនក្រីក្រអាចរកបានកន្លែងមានសុវត្ថិភាពសម្រាប់សន្សំប្រាក់
- អតិថិជនពេញចិត្តសងបំណុលខ្លួនដោយស្ម័គ្រចិត្ត
- គ្រឹះស្ថានមីក្រូហិរញ្ញវត្ថុ ទទួលបាន៖
  - ប្រភពមូលធនដែលអាចទុកចិត្តបាននិងមានស្ថេរភាព
  - ចំណូលពីថ្លៃឈ្នួលសេវាឥណទាន/ប្រាក់សន្សំ
- សេដ្ឋកិច្ចជាតិទទួលបានផលប្រយោជន៍ដោយសារប្រាក់សន្សំក្រៅប្រព័ន្ធបានចូលមកក្នុងសេដ្ឋកិច្ចក្នុងប្រព័ន្ធ



# *MicroSave*

*ដំណោះស្រាយដឹកនាំដោយទិផ្សារសម្រាប់សេវាកម្មហិរញ្ញវត្ថុ*

*C-34 E Park, Mahanagar, Lucknow 266006, Uttar  
Pradesh, India*

*Email: [info@MicroSave.net](mailto:info@MicroSave.net)*

*Website: <http://www.MicroSave.org>*